

**BRAND EXPOSURE**  
STAGIONE SPORTIVA 2021/2022

**SPORT SERVICE**

**360**



# CHI SIAMO

Sport Service 360° si occupa dal 2014 di marketing e comunicazione in ambito sportivo.

Il nostro obiettivo è quello di generare valore per le aziende e le società sportive con cui collaboriamo, creando sinergie tra loro e accompagnandole nel raggiungimento dei loro obiettivi di marketing e del pubblico di riferimento.

Offriamo alle aziende progetti di comunicazione e marketing per sviluppare il loro brand attraverso il mondo dello sport, seguito da milioni di appassionati, con visibilità all'interno degli impianti sportivi dei Campionati Nazionali di Serie A, Serie B e Serie C.

Ogni nostro cliente è fonte di innovazione e cerchiamo sempre di rispondere con nuove soluzioni alle diverse esigenze e obiettivi espositivi.

# SPORT E BRAND EXPOSURE: BINOMIO PERFETTO PER UNA COMUNICAZIONE EFFICACE

La comunicazione attraverso lo sport rappresenta uno strumento efficace di BRAND AWARENESS grazie alla multicanalità e alla trasversalità del target

## MULTICANALITÀ

Il brand ha una visibilità garantita non solo allo stadio, ma anche in TV, WEB e carta stampata con un'amplificazione della durata dell'esposizione grazie alle dirette televisive e tutta la comunicazione che ruota intorno ad un evento sportivo per un lungo periodo.

## TARGET TRASVERSALE

Comunicare attraverso lo sport vuol dire raggiungere milioni di appassionati che assistono agli eventi dal vivo o tramite la visione in TV, un'enorme opportunità promozionale per far crescere il proprio brand.

Utenti dei siti delle società di  
Serie A nell'anno 2020:  
(fonte Sole 24ore)

16.183.300

Follower dei canali social delle società  
di calcio della Serie A nell'anno 2020:  
(fonte Sole 24ore)

283.485.953

Spettatori televisivi del campionato di Serie A  
nell'anno 2020 nel resto del mondo:  
(fonte IMG)

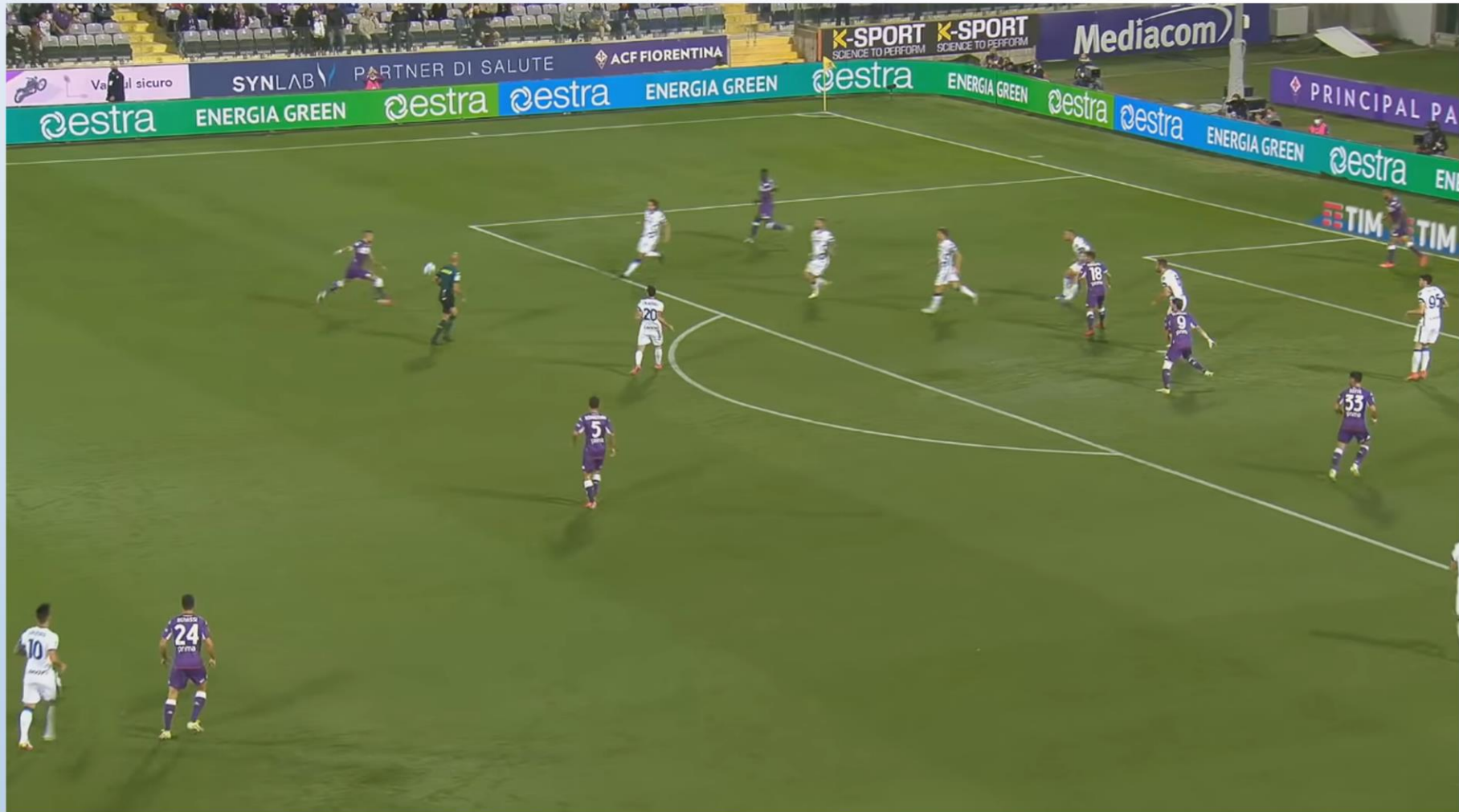
775.000.000



# LE NOSTRE OPPORTUNITÀ



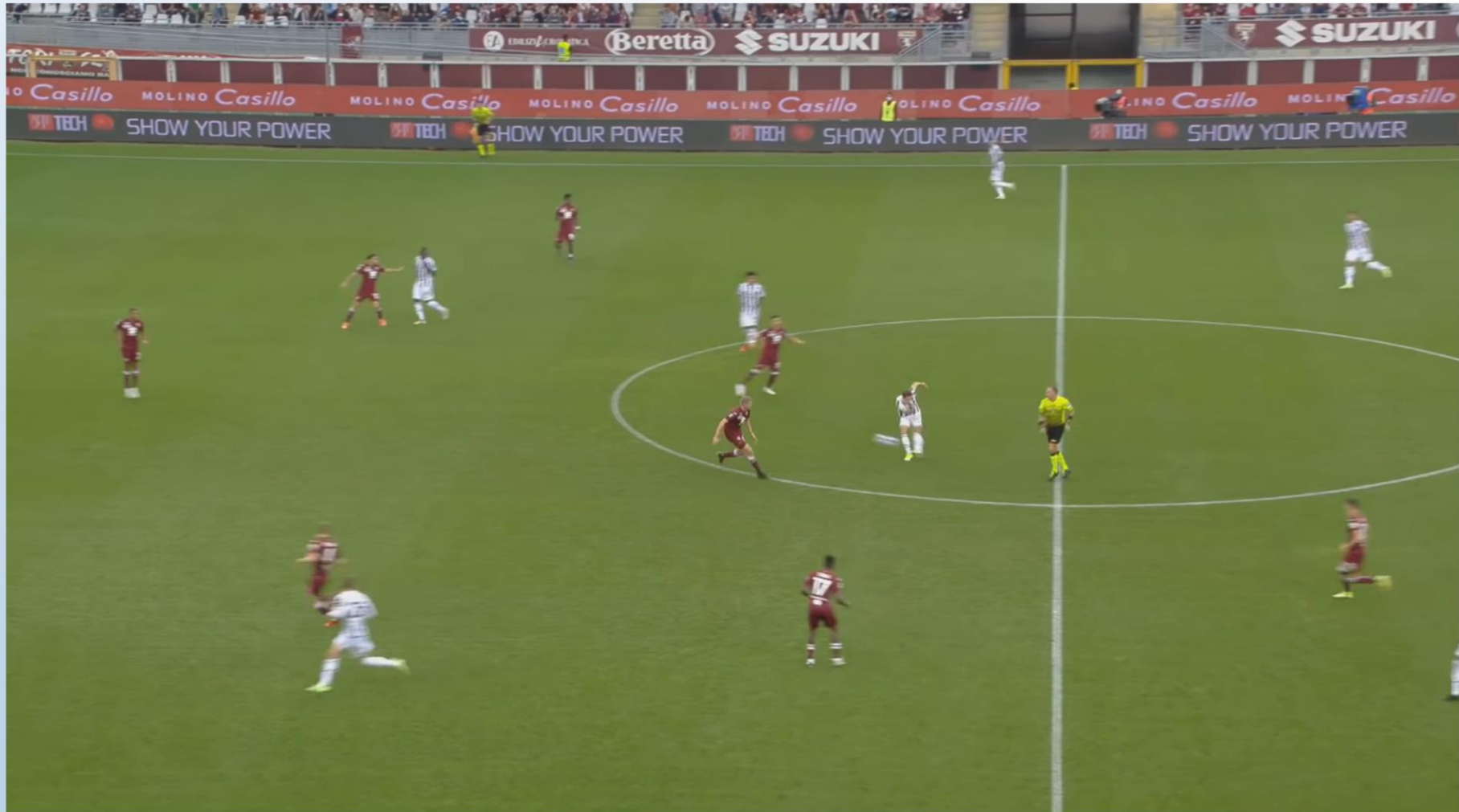
# Stadio Artemio Franchi, Firenze



## PRIMA FILA BORDOCAMPO

ESPOSIZIONE: 60"

# Stadio Olimpico Grande Torino, Torino



## SECONDA FILA BORDOCAMPO

ESPOSIZIONE: 60"

## Stadio Alberto Picco, La Spezia

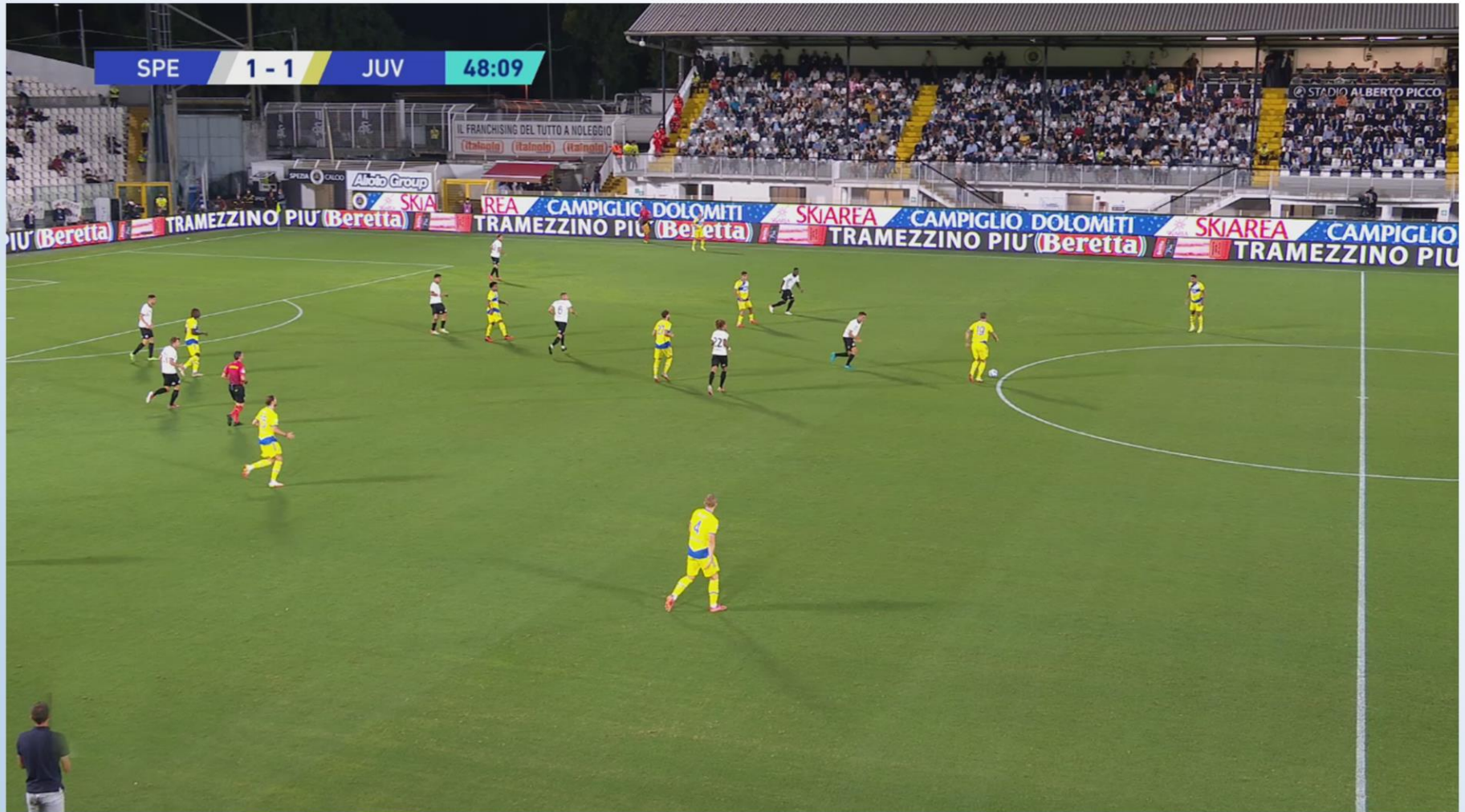


# PRIMA FILA BORDOCAMPO

ESPOSIZIONE: 60''



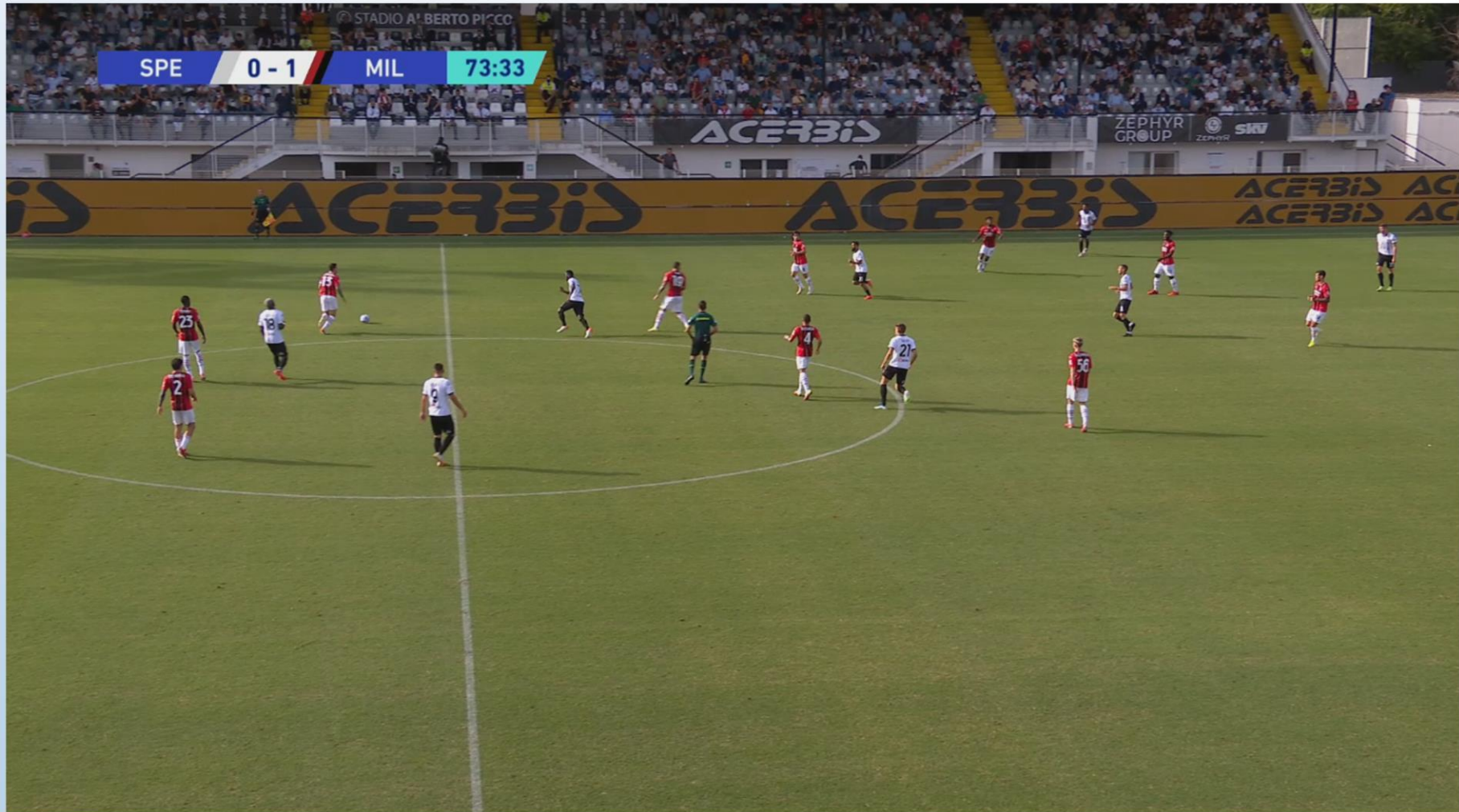
# Stadio Alberto Picco, La Spezia



## SECONDA FILA BORDOCAMPO

ESPOSIZIONE: 60"

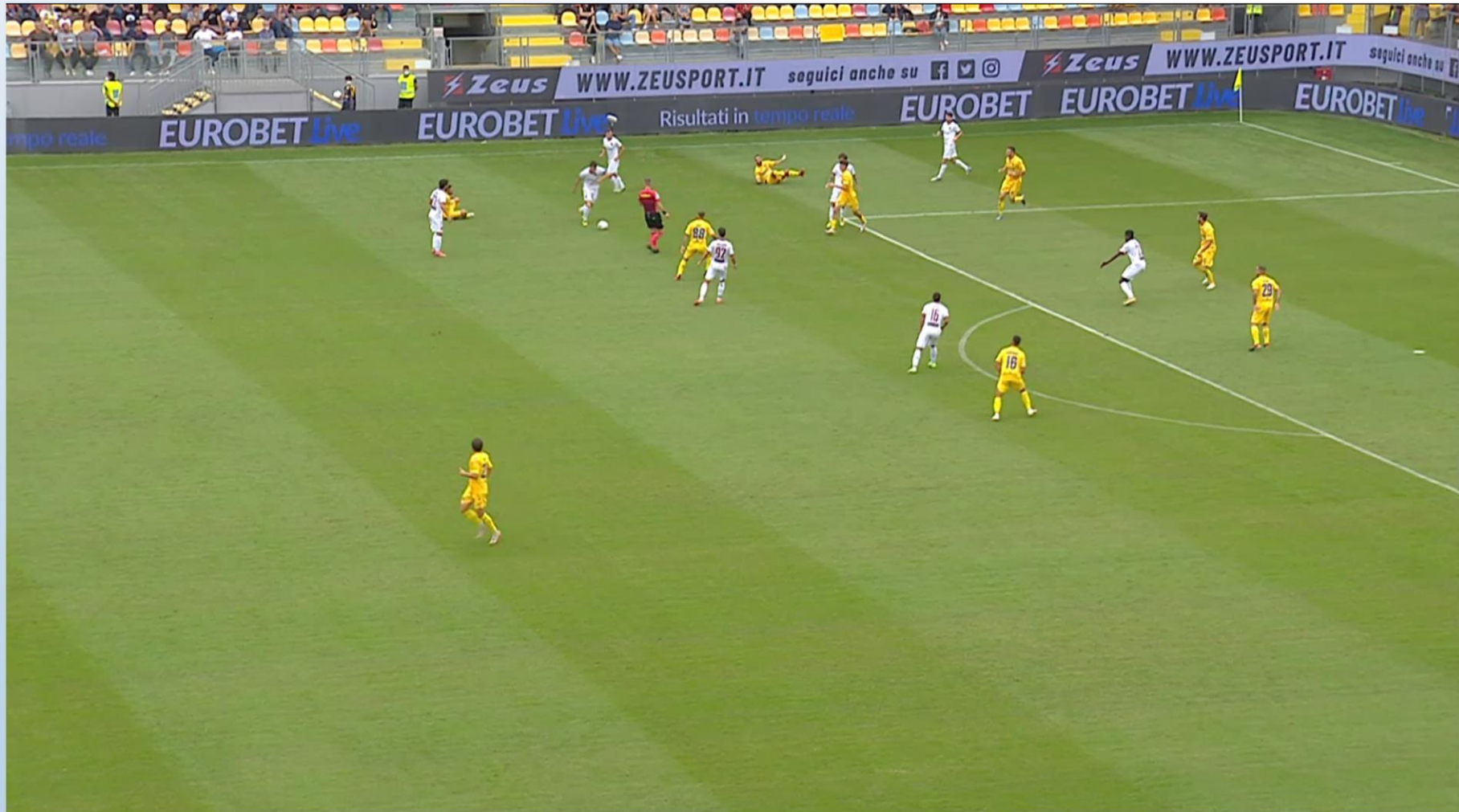
# Stadio Alberto Picco, La Spezia



## FULL DOMINATION

ESPOSIZIONE: 60"

## Stadio Benito Stirpe, Frosinone



# PRIMA FILA BORDOCAMPO

ESPOSIZIONE: 60"

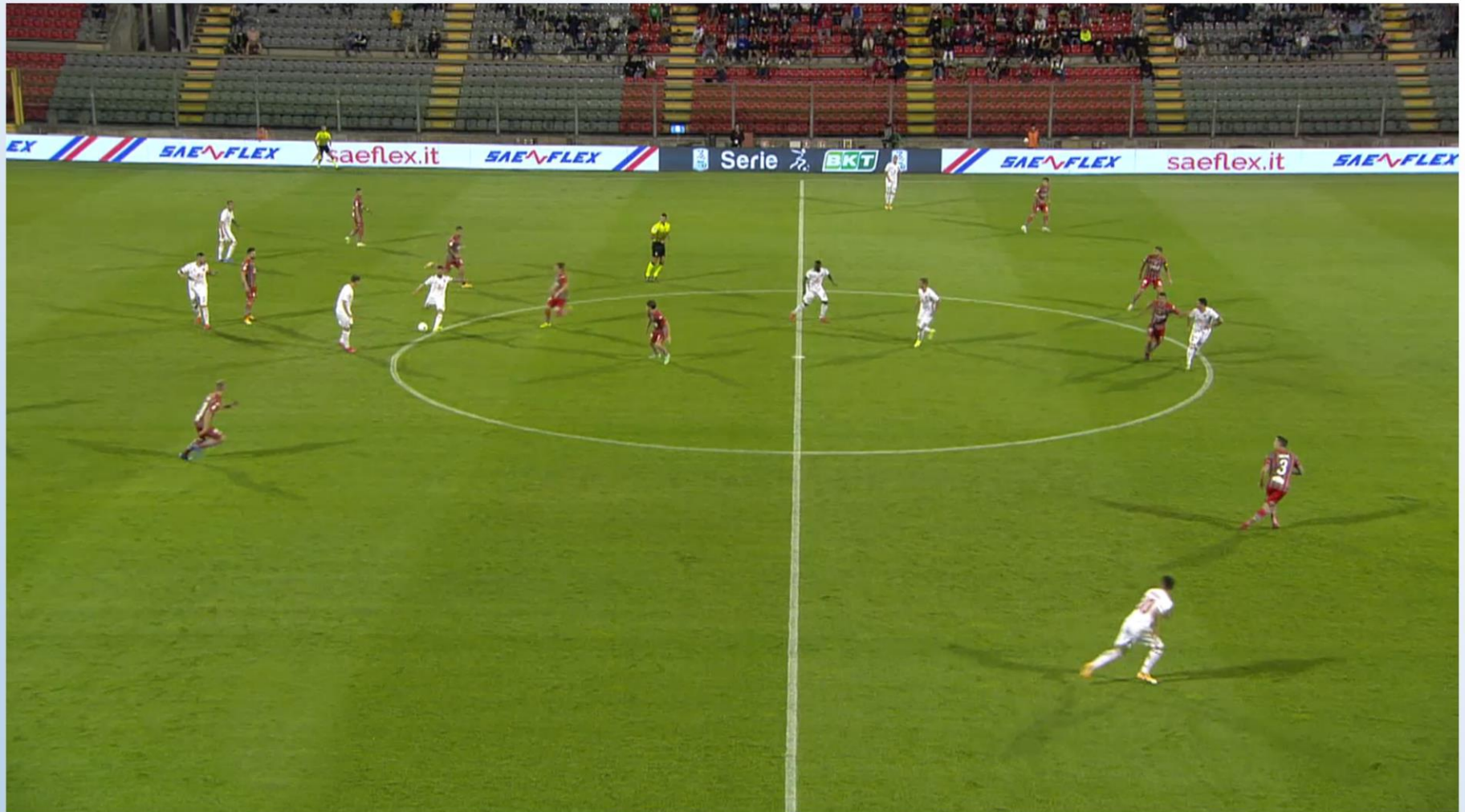
## Stadio Renato Curi, Perugia



# PRIMA FILA BORDOCAMPO

ESPOSIZIONE: 60"

# Stadio Giovanni Zini, Cremona



## PRIMA FILA BORDOCAMPO

ESPOSIZIONE: 60"

## Stadio Cino e Lillo Del Duca, Ascoli Piceno



# PRIMA FILA BORDOCAMPO

ESPOSIZIONE: 60"

# SPORT SERVICE

# 360



di LOGIVA S.r.l. Società Benefit



Via del Commercio, 70 - Ascoli Piceno



Tel. 073618002



[commerciale@logiva.it](mailto:commerciale@logiva.it)